

作り方

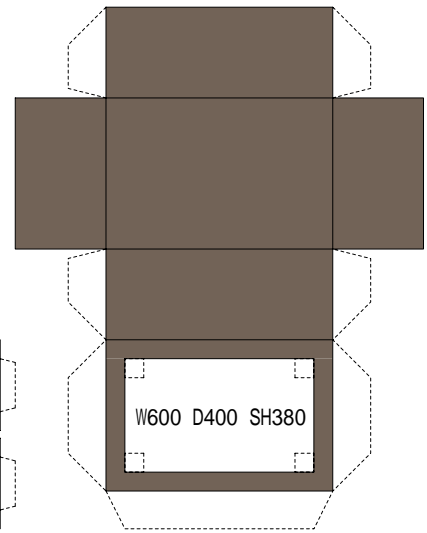
カッターと定規を使って正確に切り抜きます。

折り曲げる場所は先にペーパーナイフで折り目を付けてから折り曲げます。

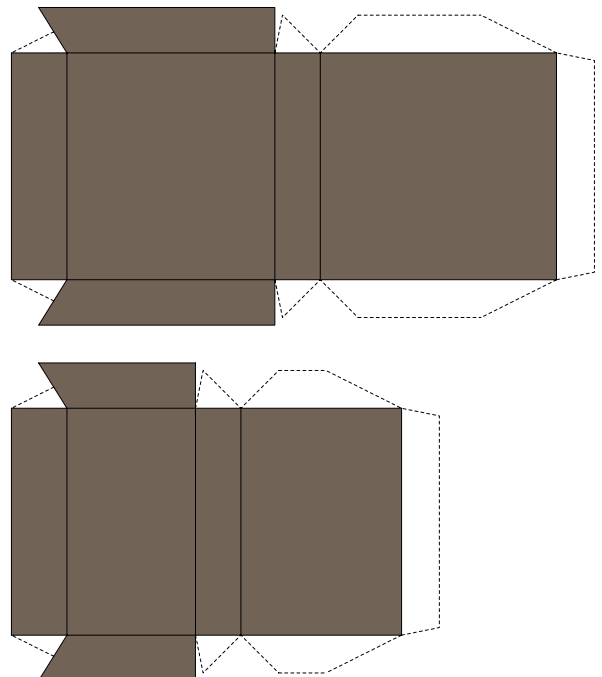
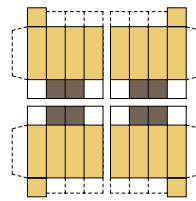
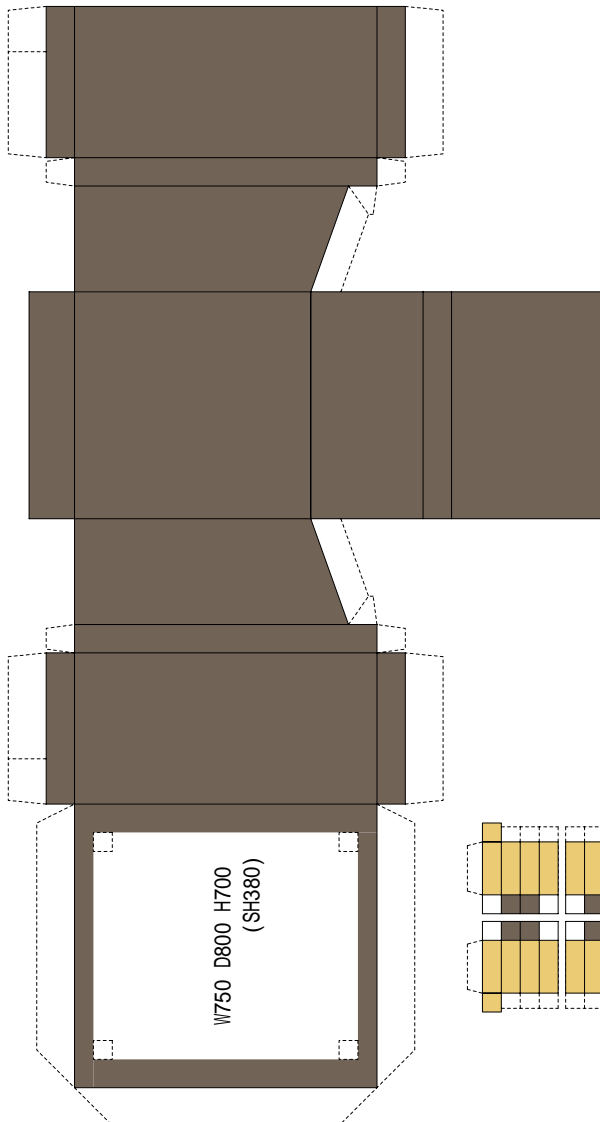
組立は先に肘と底部分を両面テープで固定します。

スケールは1/20ですが6.6%で印刷すると1/30になります。

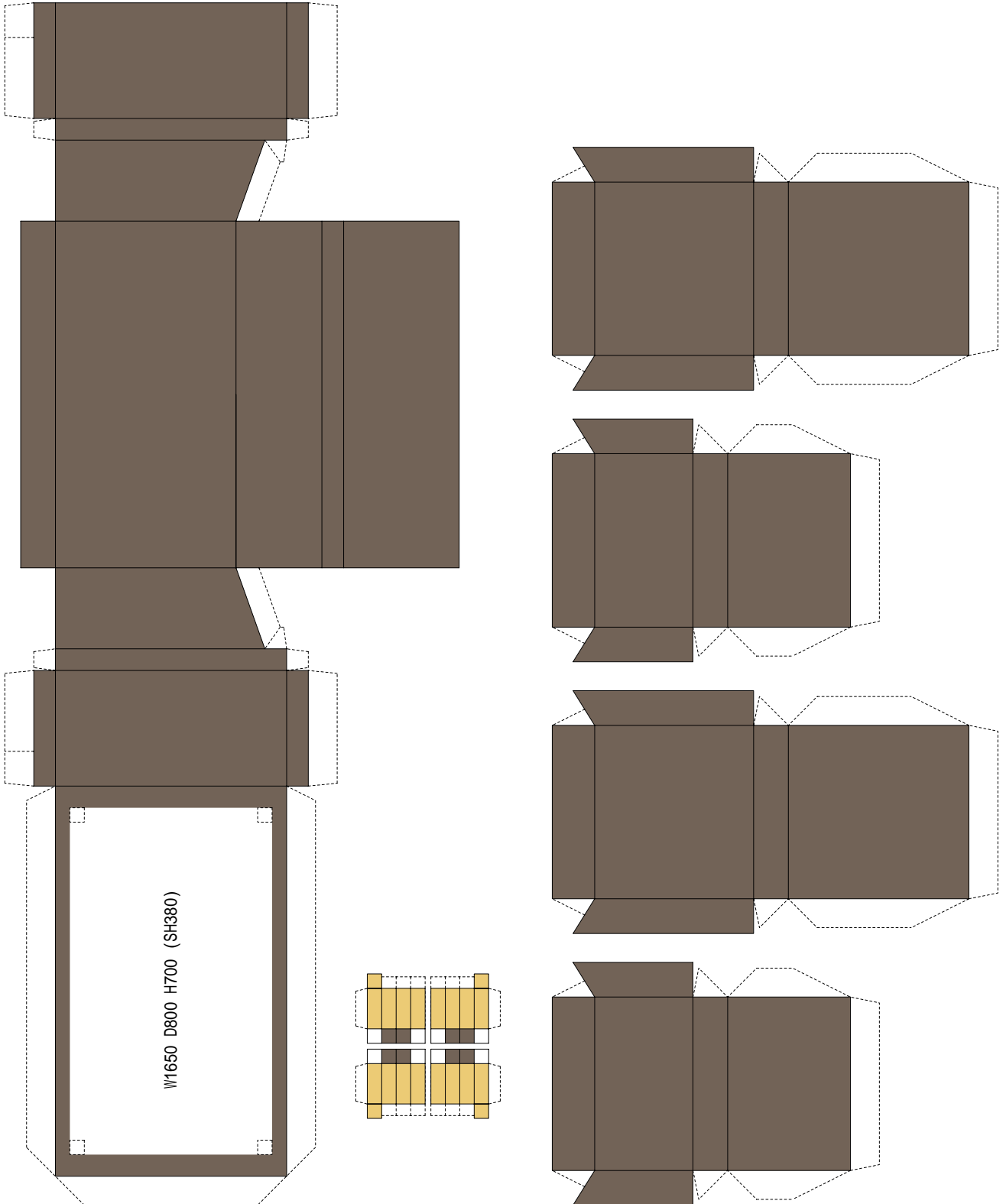
オットマン

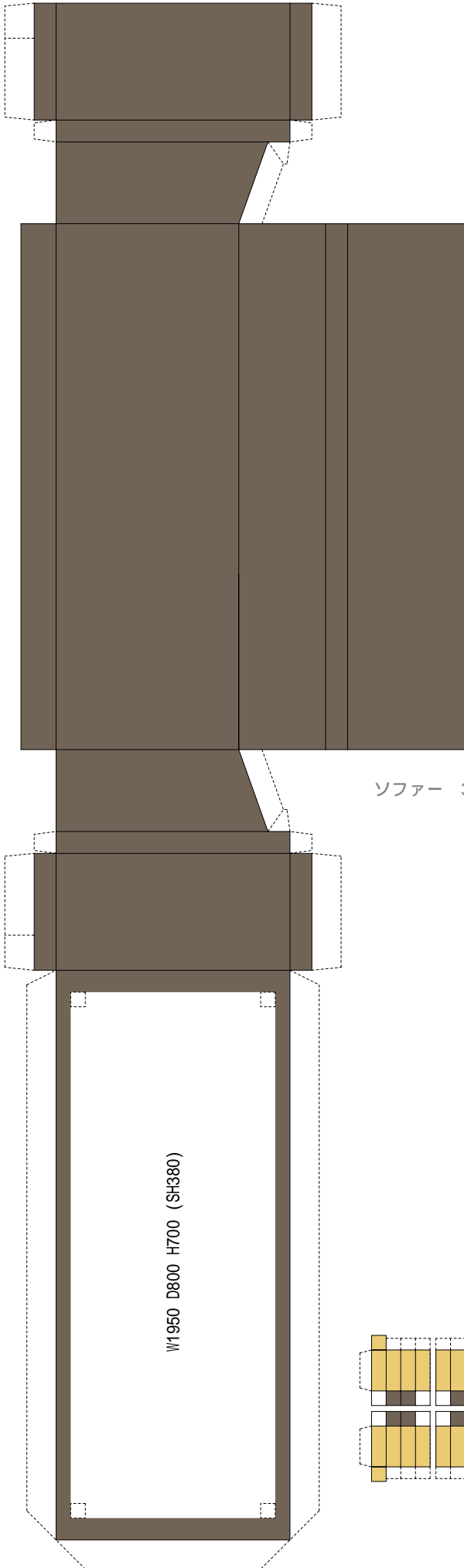


ソファー 1P



ソファー 2P





ソファー 3P

